



SINA CENTURION PALACE VENEZIA

SMALL
LUXURY
HOTELS
OF THE WORLD

Independently minded



DESCRIZIONE

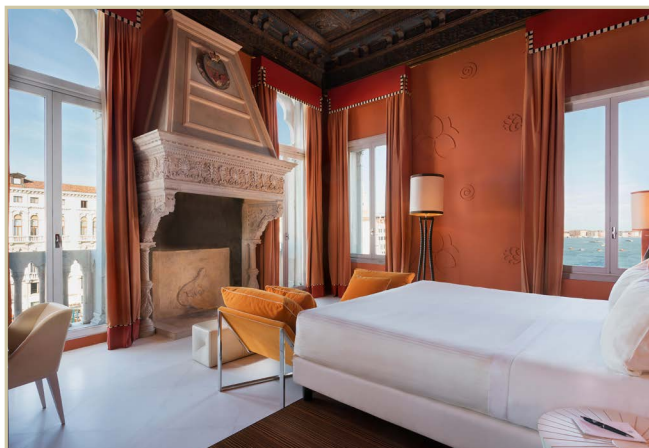
L'albergo sorge nell'area ritenuta la zona più antica di Venezia. Con accesso diretto sul Canal Grande, gode di una posizione unica la cui vista domina l'area di San Marco, adiacente alla magnifica Basilica di Santa Maria della Salute, tra Punta della Dogana ed il celebre Museo Peggy Guggenheim. L'Antinoo's Lounge and Restaurant è un ambiente unico con affaccio sul Canal Grande dove gustare la cucina tradizionale ed stagionale preparata con maestria dal nostro Chef. Il bar è il luogo ideale per sorseggiare uno dei drinks proposti dal nostro barman godendo di uno dei panorami più spettacolari al mondo.

SERVIZI

50 camere incluse 8 junior suites e 4 suites tutte in stile contemporaneo impreziosito da una raffinata impronta veneziana, ciascuna con un proprio tocco di originalità. La Suite Presidenziale con la vista più esclusiva sul Canal Grande è provvista di due camere da letto, un ampio salotto e un balcone. Concierge service. Pontile privato con accesso diretto al Canal Grande. Giardino interno. SINA Fitness Club. Sale per riunioni e per banchetti con vista sul Canal Grande, adatte per eventi esclusivi.

COME RAGGIUNGERCI

Sul Canal Grande tra il Ponte dell'Accademia e la Basilica Santa Maria della Salute • Aeroporto: Venezia Marco Polo - km 15 • Treviso - Km 40 • Stazione FS: Venezia Santa Lucia - km 2,5 • Vaporetto: linea 1 fermata Salute - mt. 100 • Autostrada: A4 uscita Mestre - km 6



DESCRIPTION

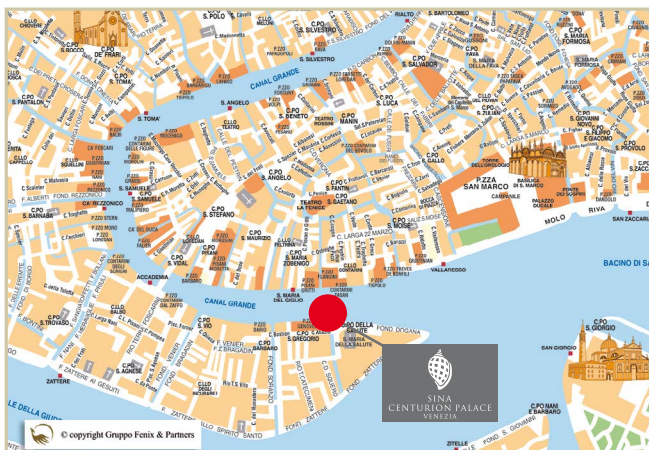
The hotel is in the historical Palazzo Genovese, in one of the two cloisters of the San Gregorio convent in the oldest part of Venice. Located on the Grand Canal, the hotel has an incomparable position overlooking St. Mark's basin and is close to the Basilica of Santa Maria della Salute between the Punta della Dogana and the famous Peggy Guggenheim Museum. In the elegant and comfortable "Antinoo's Lounge and Restaurant" overlooking the Grand Canal our Venetian Executive Chef is happy to help patrons choose from the seasonal regional and seasonal menus. The Bar is the ideal place to relax and enjoy a drink prepared by our barman while admiring one of the most spectacular views in the world.

FACILITIES

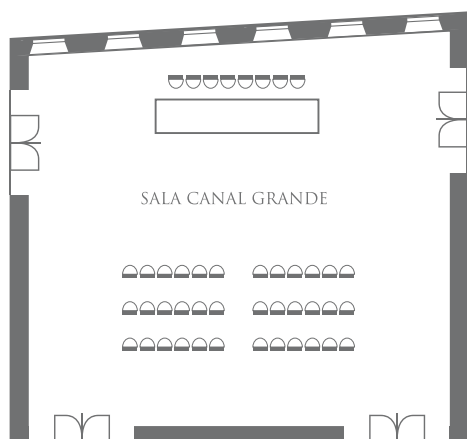
50 rooms including 8 junior suites and 4 suites all decorated in contemporary style and with refined Venetian touches: each one different and quite unique. The two-bedroom Presidential Suite has exclusive views of the Grand Canal, a spacious sitting room and a balcony. Concierge service. Private pier on the Grand Canal. Private garden. SINA Fitness Club. Exclusive meeting and banqueting rooms with view over the Grand Canal.

HOW TO REACH US

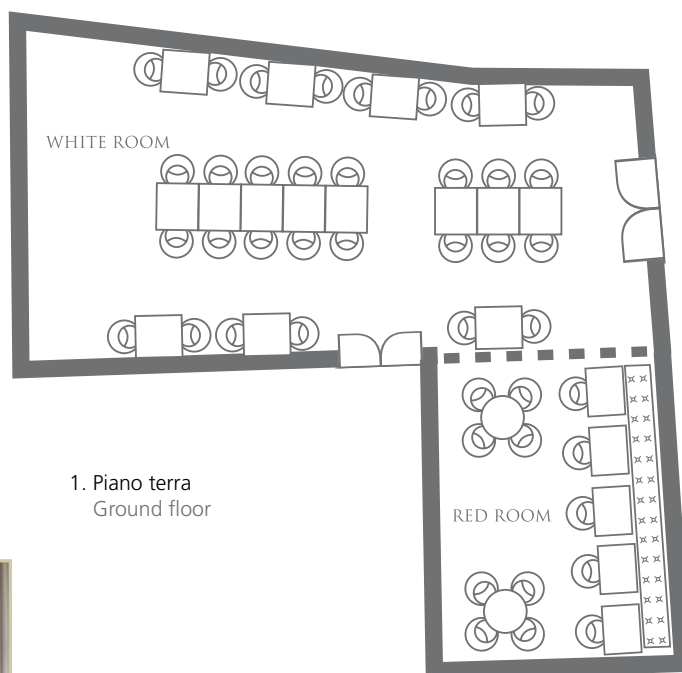
Facing the Grand Canal between the Accademia Bridge and the Basilica of Santa Maria della Salute • Airport: Venezia Marco Polo - km 15 • Treviso - Km 40 • Railway Station: Venezia Santa Lucia - km 2,5 • Vaporetto ferry: line 1 stop Salute - mt 100 • Highway: A4 exit Mestre - km 6



Sale Riunioni e Eventi Meeting and Event Rooms	mq square feet	lungh. x larg. L x W	altezza height	teatro theatre	banchi scuola classroom	tavolo unico conference table	ferro di cavallo U-shape	banchetto banquet	cocktail
CANAL GRANDE	mt 50,85 ft 547,36	mt 7,59x6,70 ft 24x22	mt 6 ft 19,69	50	-	22	21	48	50
ANTINOO'S LOUNGE AND RESTAURANT (White and red rooms)	mt 98,58 ft 1061,14			-	-	-	-	65	70/80
WHITE ROOM	mt 65,27 ft 702,58	mt 12x5,8 ft 39,37x19	mt 2,8 ft 9,18	-	-	-	-	50	60
RED ROOM	mt 33,31 ft 358,55	mt 5,6x5,2 ft 18,36x17,05	mt 4,6 ft 15,08	-	-	-	-	15	20



2. Primo piano
First floor



1. Piano terra
Ground floor



La Sala Riunione con luce naturale include:

- wi-fi
- videoproiettore
- schermo
- lavagna a fogli mobili
- cartelline e cancelleria
- acqua minerale
- mentine

Altre attrezzature disponibili su richiesta con eventuale supplemento

The Meeting Room with day-light includes:

- wi-fi
- videoproiettore
- screen
- flip chart
- stationary
- mineral water
- mint

Any other equipment available on request with supplement when applicable

COSA FARE A VENEZIA, I NOSTRI SUGGERIMENTI

• Palazzi e giardini privati

Un viaggio nel tempo attraverso i salotti, le alcove e le sale da ballo dei palazzi più antichi e sfarzosi e nei labirinti dei loro giardini segreti, nascosti al mondo esterno da alte ed invalicabili mura di cinta.

• Passeggiata a teatro

Entrare nel cuore della Fenice, per apprendere le sue origini, la sua storia e scoprire il percorso della sua rinascita. Un accompagnatore esperto svelerà segreti e particolarità del Teatro lirico famoso in tutto il mondo e vi accompagnerà nelle eleganti Sale Apollinee per un aperitivo d'autore.

• Galeone dinner

Degustare una squisita cena, con raffinata musica di sottofondo, e allo stesso tempo godersi le meraviglie dei canali e della baia di San Marco da una prospettiva seducente e d'altri tempi: un affascinante galeone veneziano!

WHAT TO DO IN VENICE, OUR SUGGESTIONS

• Private palaces and gardens

An exclusive journey through the time to visit the salons, the alcoves and the ball rooms of the most ancient and sumptuous palaces, their secret gardens and labyrinths hidden by huge walls.

• La Fenice Theatre

La Fenice guided tour: the history and the rebirth. An expert guide will illustrate the secrets of one of the most famous theatres in the world. Then enjoy an aperitif in the amazing Sale Apollinee.

• Galeone dinner

Pleasantly immersed in this romantic atmosphere, you will have the chance to savour a delicate dinner and a gentle background music on an original Venetian Galeon!